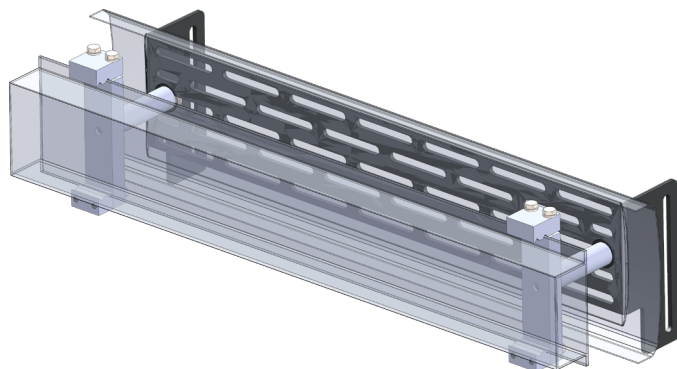


TRUCKER

Monteringsanvisning Fat Bar

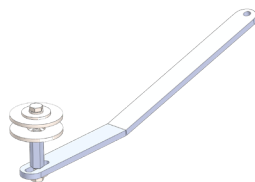
Volkswagen Caddy 2021+

Obs!
Läs hela anvisningen
innan ni börjar.



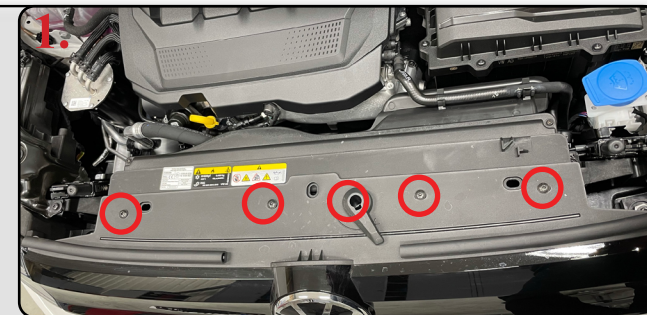
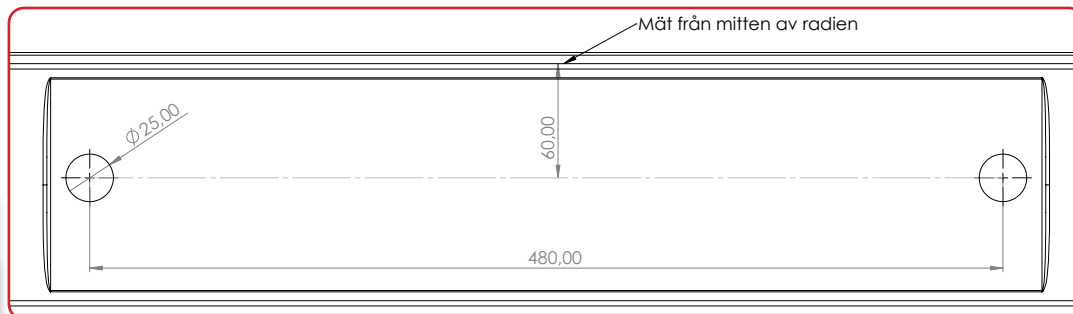
Modellspecifikt innehåll:
Grundbåge: TRKFB3

M6x16 Helgång	2st
M6x30 Delgång	8st
M6x30 Helgång	2st
M6 Fjäderbricka	8st
M6 Båtbricka	2st
M8x90 Helgång	2st
M8 Fjäderbricka	2st
M8 Båtbricka	6st
M6 Långmutter	2st
M14 Båtbricka	4st
ALU YD20x ID10 x L70	2st
VCA4 Lower body bracker	2st
Top Block	2st
VCA4 Block	2st
Lower Block	2st



Smörj ALLTID de rostfria bultarna med trögflytande

smörjmedel. Gångorna skär **garanterat** annars!



Demontera

Regplåt med ram.

Demontera fronten genom att lossa

1. 4st torx vid grillen samt huvlås vredet.
2. 4st torx runt hjulhusen.
3. 9st torx under kofångaren.
4. Snäpp bort fronten och koppla isär 3st kontakter.

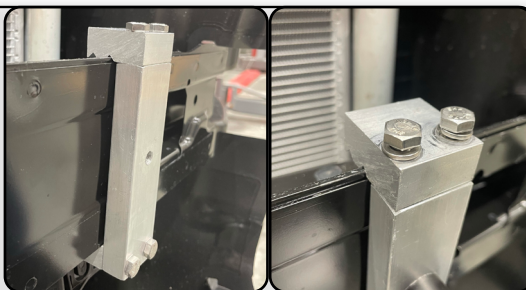
**OBS!! Starta ej bilen med
kontaktarna isär.**



Demontera

Krockbalksfrigoliten och montera löst på klammern på krockbalken. Använd 8st M6x30 Delgång.

OBS!! Glöm ej Fjäderbrickorna på ovsidan av klammern.



Montera

Bakplåten med bussning på klammern. Bultarna ska sitta på cc480mm i bakplåten. Centra på balken och drag åt.



Montera

Tillbaka fronten och kolla så allt passar.

Borra 20mm igenom kofångarplasten, förslagsvis med konborr. Utgå efter borrarvisningen

OBS!! Akta bakomliggande ledningar.



Montera

bakplåten med öronen nedåt om bågen monteras utan radarflytt. Om radarflytt monteras så ska bakplåten monteras med öronen uppåt. Bult och bussning ska sitta i mittersta hålraden längst ut.

Centrera och drag åt.



Demontera

Bakplåten och modifiera krockbalksfrigoliten så att klammer med bussning går fritt.



Montera

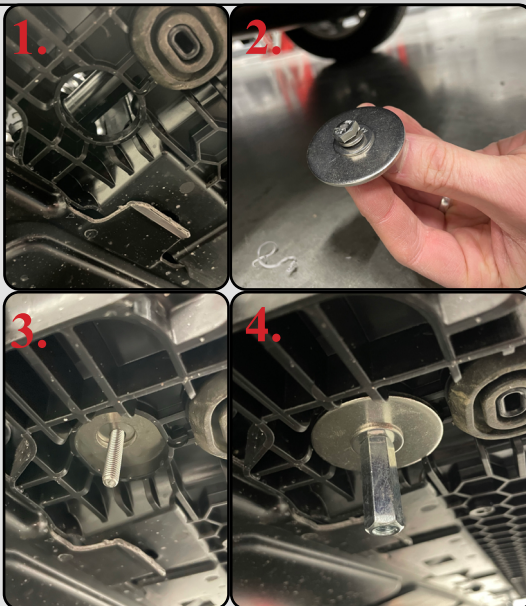
Fat Bar samt justera i höjddled. Drag ej åt.



Montera

Infästningen till nedre fästet.

1. Under AC/Intercoolern finns 2st hål.
2. Använd M6x30/M6 fjäderbricka/M14båtbricka.
3. Montera på ovsidan enligt bild.
4. Använd M14 båtbricka/M8 Båtbricka/M6 långmutter och skruva åt.



Borra

12mm under kofångarplasten till nedre infästningen.

Montera nedre staget med M6x16/Fjäderbricka/Båtbricka.



Mer om fästet

Fästet på bågen kan bockas med t.ex. tång för att få rätt vinkel.



Demontera

plastskyddet ifrån radarn och snäpp bort radarn ur sitt fäste.
Kopplar ur kontakten.



Montera

Fjärrljusen och justera Fat Bar i höjd/djupled.

Drag åt.



Montera

Radarn i adapterplåten. Glöm ej bussningen mellan plåten och radarn.

OBS!! Drag ej för hårt.



Radarm

Fungera om det är en glipa imellan regplåt och nedre rör på 6cm.

Nedre rörets överkant ska sitta på 33,5cm avstånd ifrån marken.

Regplåtens underkant ska sitta på 38,5cm avstånd ifrån marken.

Alternativ köp till radar förflyttning.



Montera

Adapterplåten på bågen och kopla ihop kontakttern.

Sätt tillbaka pluspolen.

KLART.



Montera

Regplåt med ram i dom gängade M5 hålen.

KLART.



TSS/AUTOBROMS

Enligt tester som Trucker utfört så fungerar autobromsen/Adaptiv farthållare bågen. Fungerar även med radar förflyttning monterad. Montering sker på egen risk Trucker garanterar EJ bibehållen funktion.



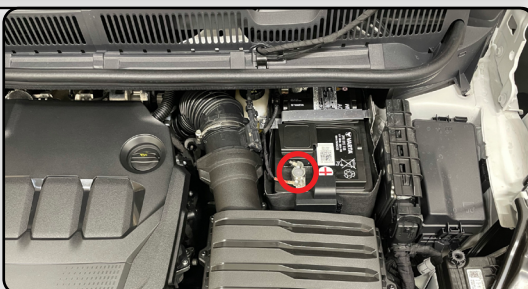
Kundinformation och samtycke.

Ägaren och eller brukaren av detta fordon har tagit del av moteringsanvisningen. Denne lämnar härigenom sitt samtycke till monteringen av tillbehören vilket innebär ingrepp i fordonet såsom beskrivs i denna anvisning.

Radarm förflyttning :Art TRKVCA4CAM

Stäng av bilen och lossa pluspolen ifrån batterit.

OBS!! Felkoder kommer uppså efter start. försvinner efter provkörning.



Montör/Säljare

Underskrift

Namnförtydligande

Ägare/Brukare

Underskrift

Namnförtydligande